

1. REGOLAMENTI

Verranno applicati:

- 1.1 le "Norme internazionali per prevenire gli abbordi in mare";
- 1.2 queste istruzioni di regata;
- 1.3 eventuali comunicati affissi all'Albo.

2. DOTAZIONI DI SICUREZZA

Valgono le vigenti disposizioni di legge relative alla nautica da diporto.

3. PERCORSO

il percorso è rappresentato dalla piantina allegata. Le boe saranno cilindriche, di colore giallo, di tipo gonfiabile. Le boe **1** diventerà **P** per la partenza e **A** per l'arrivo.

CABINATI • BARCHE D'EPOCA • MULTISCAFI OLTRE 18 PIEDI

Segnale di classe: lettera **C** del Cod. Internaz. Segnali. (boe di partenza a sinistra, boe di percorso a dritta): **P 3 4 A**

DERIVE • MULTISCAFI FINO 18 PIEDI

Segnale di classe: lettera **D** del Cod. Internaz. Segnali. (boe di partenza a sinistra, boe di percorso a dritta): **P 2 4 1 2 4 A**

4. SEGNALI DI PARTENZA

Bandiera di Classe	0.00	Avviso
Lettera "P"	1.00	Preparatorio
Ammainata lettera "P"	5.00	Ultimo minuto
Ammainata bandiera di classe	6.00	Partenza

Ogni segnale visivo sarà, possibilmente, accompagnato da un segnale acustico. (I segnali visivi prevalgono su quelli acustici)

5. DIFFERIMENTO

"Intelligenza" del Cod. Internaz. Segnali.

6. LINEA DI PARTENZA

Tra la barca giuria e la boe P che sarà lasciata a sinistra.

7. LINEA DI ARRIVO

Sarà la linea congiungente la boe A ed il battello giuria recante bandiera blu.

8. TEMPO MASSIMO

Saranno classificate le imbarcazioni che "arriveranno" entro 4 ore dalla partenza.

9. RIDUZIONE DI PERCORSO

Il percorso potrà essere ridotto a qualunque boe. In questo caso verrà esposta, sulla nuova linea d'arrivo, la lettera S del Cod. Internaz. Segnali [bandiera rettangolare bianca con all'interno rettangolo blu).

10. INFRAZIONI ALLE REGOLE Per eventuali infrazioni ai regolamenti il Comitato di Regata potrà, in alternativa alla squalifica, penalizzare del 10% sul tempo reale le imbarcazioni che hanno infranto le regole.

11. PROTESTE Visto il carattere particolare della manifestazione velica, si invitano i regatanti, ove possibile, a non presentare proteste. TASSA DI PROTESTA 50,00 EURO. In ogni caso la tassa di protesta non verrà rimborsata, ma devoluta in beneficenza.

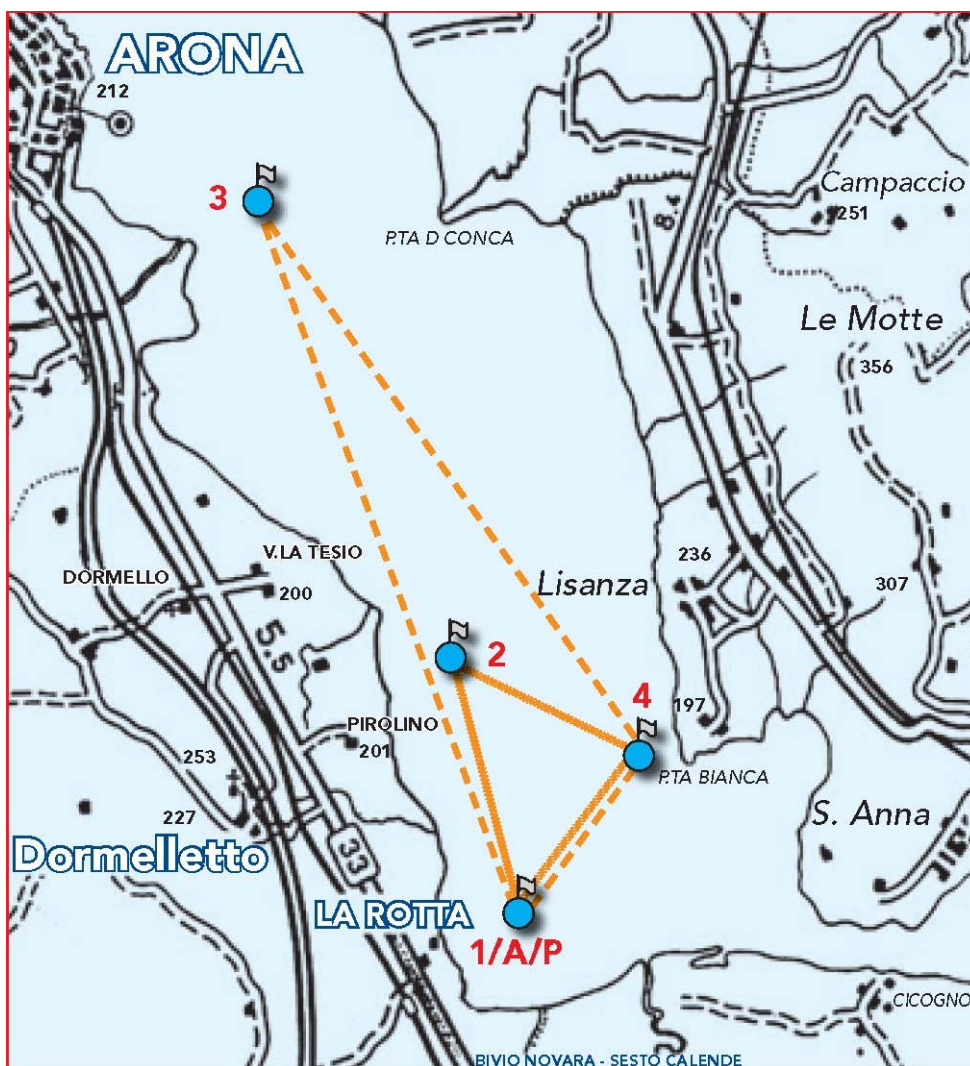
12. CLASSIFICHE Derive e multiscafi fino 18 piedi: classifica unica in tempo corretto. Cabinati e multiscafi oltre 18 piedi: classifiche in tempo corretto per gruppi. Barche d'epoca: classifica in tempo reale. La tabella dei compensi sarà affissa all'Albo dei Comunicati.

13. RESPONSABILITÀ

Ogni skipper è il solo responsabile della decisione di prendere la partenza o meno in una regata e/o di continuare la stessa per se e per l'equipaggio. L'Associazione Dormelletto Vela 84, il Comitato di Regata, il Comitato organizzatore e tutti quanti prestano la loro opera per la riuscita della manifestazione, declinano ogni e qualsiasi responsabilità per danni a persone o a cose, sia a terra che in acqua, in conseguenza della partecipazione alla regata di cui alle present istruzioni. Si ricorda che i proprietari delle barche o coloro che ne fanno uso, sono personalmente responsabili di tutti gli incidenti materiali e fisici che possono avvenire ai loro mezzi o agli equipaggi. Competerà pertanto a loro, contrarre tutte le assicurazioni necessarie per coprire qualsiasi rischio, compreso quello verso terzi. Sarà altresì loro competenza giudicare l'opportunità, in base alle condizioni meteorologiche, di partecipare o meno alla prova in programma. Una dichiarazione di assunzione di responsabilità dovrà essere rilasciata dal proprietario dell'imbarcazione, o suo rappresentante, all'atto dell'iscrizione.

PREMIAZIONE PRESSO LA BASE NAUTICA

Ore 16.00 circa



LINEA DI PARTENZA (per tutte le imbarcazioni)
Tra battello giuria e boa P

Percorsi:

CABINATI • BARCHE D'EPOCA • MULTISCAFI OLTRE 18 PIEDI

(Boa di partenza a sinistra, boe di percorso a dritta): **P-3-4-A**

DERIVE • MULTISCAFI FINO A 18 PIEDI (Boa di partenza a

sinistra, boe di percorso a dritta): **P-2-4-1-2-4-A**

Associazione DORMELLETO VELA 84
organizza

Con il patrocinio di:
Comune di DORMELLETO

Ally: UISP sportper tutti

LA ROTTA DELLE CENTOVELE 2012

Prova valida per il circuito VELA LIBERA VERBANO 2012

Raduno velico aperto a tutti i tipi di imbarcazione a vela con percorsi e classifiche differenziati

SABATO 8 SETTEMBRE 2012
segnali di partenza dalle ore 14,30

Dormelletto (No) - Località la Rotta - Lago Maggiore

Iscrizioni : www.dv84.net
o presso la sede nei giorni precedenti la regata.

Premiazione domenica 9 settembre 2012 alle ore 16,00

Sponsor:
VARIER SIT E-MOTION
San Martino LICENTRO COMMERCIALE

LA ROTTA DELLE CENTOVELE 2012